

# TOMELILLA KOMMUN

Samhällsbyggnad

NYBYGGNADSKARTA TYP **A**

SITUATIONSPLAN

DNR  
BESKRIVNING  
DATUM  
2022-06-08

FASTIGHET	GATUADRESS	AREAL m <sup>2</sup>
		579

VA-BESKR. (Å FAST.)	
--- --	PEM NT 10 32/26
— — — —	S 110
- - - - -	D 110
— ● —	RENSRÖR
— ○ —	D.V BRUNN Ø4.00
—	ANSL.PUNKT
	S+
	D+

RITNR: 06  
110719-01 ZETTERLUND  
SITPLAN UPPRÄTTAD AV MYRESJÖHUS  
2022-10-11 / ECL  
2022-01-13 / REV:A NY S.H. / ECL  
2022-11-07 / REV: B / ECL

## BEBYGGELSEREGLERANDE BESTÄMMELSER

FÖR FASTIGHETEN GÄLLER

DETALJPLAN

BYGGNADSPÄN

PLANENS BETECKNING

Brösarp S163

## MÄTNINGSTEKNISKA UPPGIFTER

ANVÄNT HÖJDSYSTEM MÄTKLASS  
RH 2000 II

ARBETSFIX PÅ KARTAN

HÖJDER

GENOM NYMÄTNING

HÖJDKURVOR ENLIGT PRIMÄRKARTAN (VISS OSÄKERHET)

SIGN

JJ

## GATOR OCH LEDNINGAR

ANSLUTANDE GATA  
 ÄR UTBYGGD  BERÄKNAS VARA UTBYGGD

FÖRBINDELSEPUNKT FÖR VATTEN OCH AVLOPP  
 ÄR UPPRÄTTAD  BERÄKNAS VARA UPPRÄTTAD

UPPRÄTTAD FÖRBINDELSEPUNKT  
CA 0.5 M UTANFÖR TOMTGRÄNS

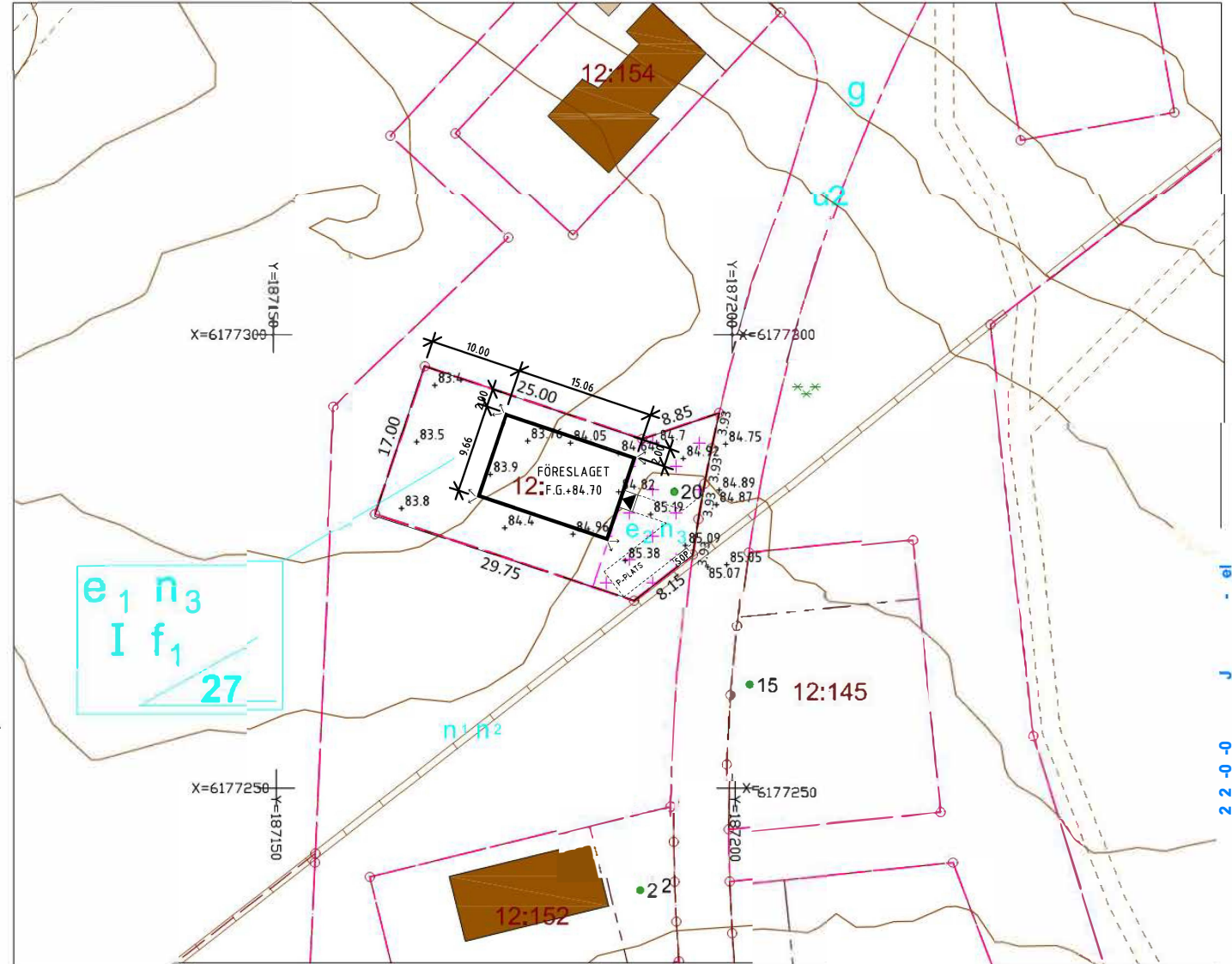
FÖRBINDELSEPUNKT TYP VATTENGÅNGENS HÖJD DIAMETER MATERIAL ANM.

VATTEN För VA uppgifter kontakt@osterlenva.se

REGNVATTEN

SPILLVATTEN

Samhällsbyggnad



2 2 - 0 - 0 J - el y gl